

NEA-BC DE SAQUAREMA

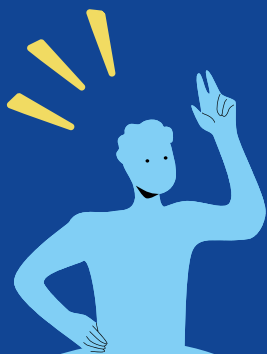
INFORMA



E o saneamento do nosso município, como anda?



A realização do projeto NEA-BC é uma medida de mitigação exigida pelo licenciamento ambiental federal, conduzido pelo IBAMA.



**OPS! MAS ANTES DE QUALQUER COISA,
QUEREMOS NOS APRESENTAR.**



**SOMOS O GRUPO GESTOR LOCAL (GGL) DO PROJETO NEA-BC DE
SAQUAREMA E, DURANTE TODOS ESSES ANOS DE ATUAÇÃO NO
MUNICÍPIO, FOCAMOS EM COMPREENDER AS QUESTÕES DO
SANEAMENTO BÁSICO DE NOSSA CIDADE!**

**MAS NOS DIGA,
VOCÊ SABE O QUE É O
SANEAMENTO BÁSICO?**



A lei 11.445 considera saneamento básico como um conjunto de serviços e infraestruturas que é dividido em quatro eixos: abastecimento de água potável; esgotamento sanitário; limpeza urbana e manejo de resíduos sólidos; drenagem e manejo de águas pluviais.

DE MODO GERAL

CONFIRA QUAL A FUNÇÃO DE CADA EIXO:

CONSISTE NO TRANSPORTE, DETENÇÃO OU RETENÇÃO PARA EVITAR AS VAZÕES DAS CHEIAS OU ALAGAMENTOS, TRATAMENTO E DISPOSIÇÃO FINAL DAS ÁGUAS PLUVIAIS DRENADAS.

FORNECIMENTO DE INFRAESTRUTURAS E INSTALAÇÕES NECESSÁRIAS PARA O ABASTECIMENTO PÚBLICO DE ÁGUA POTÁVEL, DESDE A CAPTAÇÃO ATÉ AS LIGAÇÕES PREDIAIS.



ATIVIDADES DE COLETA, LIMPEZA E CONSERVAÇÃO, TRANSPORTE, TRANSBORDO, TRATAMENTO E DESTINAÇÃO FINAL DE FORMA AMBIENTALMENTE ADEQUADA DOS RESÍDUOS SÓLIDOS DOMICILIARES E URBANOS.

INFRAESTRUTURAS E INSTALAÇÕES OPERACIONAIS DE COLETA, TRANSPORTE E TRATAMENTO ADEQUADOS DOS ESGOTOS SANITÁRIOS, DESDE AS LIGAÇÕES PREDIAIS ATÉ A DESTINAÇÃO FINAL, PARA PRODUÇÃO DE ÁGUA DE REÚSO OU SEU LANÇAMENTO DE FORMA ADEQUADA NO MEIO AMBIENTE.

CONFIRA QUAIS SÃO AS PRINCIPAIS EMPRESAS E INSTITUIÇÕES ENVOLVIDAS?



As empresas Águas do Rio e Águas de Juturnaíba são as responsáveis por prestar o serviço de abastecimento de água no município de Saquarema, dividido da seguinte maneira: primeiro e segundo distrito sob concessão da Águas de Juturnaíba e o terceiro distrito sob concessão da Águas do Rio

A gestão ambiental dos corpos hídricos fica sob responsabilidade do Comitê de Bacias Hidrográficas Lagos São João (CBHLSJ) e do Instituto Estadual do Ambiente (Inea).

Elas também são responsáveis pelo serviço de esgotamento sanitário nestas áreas. Operacionalizando a captação, o tratamento e a destinação correta dos afluentes tratados.



A concessão para a exploração dos serviços de abastecimento de água, o esgotamento sanitário e a fiscalização, são de responsabilidade do poder público municipal.

Também é dever do município elaborar e executar as políticas públicas que orientem a execução dos serviços de saneamento básico, com metas progressivas, que visem melhorar a qualidade de vida da população.

COMO ESTÁ O SANEAMENTO EM SAQUAREMA ?

ESSES SÃO OS DADOS OFICIAIS,
INFORMADOS PELAS CONCESSIONÁRIAS
E PELO PODER PÚBLICO

Taxa de cobertura regular do serviço de coleta de resíduos sólidos em relação à população urbana em 2021: 99,23%



Em 2022,
27.875 residências
no município
estavam ativas
com água.

Em 2022,
14.224 residências
estavam com
ligações ativas
de esgoto.

Fonte: Sistema Nacional de
Informação do Saneamento
(SNIS)

PARA MAIS INFORMAÇÕES ACESSE:
[HTTP://APP4.MDR.GOV.BR/SERIEHISTORICA/RESIDUOSSOLIDOS/INDEX*](http://app4.mdr.gov.br/seriehistorica/residuosolidos/index*)

COMO A COMUNIDADE PODE PARTICIPAR ATIVAMENTE NA GESTÃO DO SANEAMENTO BÁSICO DO MUNICÍPIO?

Atualmente, o consórcio Pró-Saquarema está construindo o Plano Municipal de Saneamento Básico (PMSB).

O plano é um instrumento de planejamento que estabelece as diretrizes para a prestação dos serviços públicos de saneamento no município, direcionando o investimento e as metas para atender as demandas de expansão e melhoria dos serviços.

Em outubro de 2024, foi realizada a primeira audiência pública que apresentou o que é o plano, as etapas e o cronograma de atividades.

Nesta audiência foram escolhidos os comunitários que integrarão a equipe de acompanhamento e três participantes do NEA-BC foram selecionados.



AS ETAPAS PARTICIPATIVAS PREVISTAS NO PLANO MUNICIPAL DE SANEAMENTO BÁSICO

OFICINAS

Oficinas abertas à comunidade, por distrito, para dialogar sobre as demandas do saneamento na localidade.

DIAGNÓSTICO TÉCNICO PARTICIPATIVO

O diagnóstico é importante para que a prefeitura entenda como a população enxerga os sistemas de abastecimento de água, coleta e tratamento de lixo e o esgotamento sanitário.

SEMINÁRIO DE DEVOLUTIVA

Momento para analisar as informações coletadas com base nas oficinas e no diagnóstico técnico.

AUDIÊNCIAS PÚBLICAS

As audiências públicas ocorrem em dois momentos: a primeira para apresentar à população o que é o Plano Municipal de Saneamento Básico e, e seguida, a elaboração da minuta do PMSB.

**PARA ACOMPANHAR O
PROCESSO DE CONSTRUÇÃO**

ACESSE: <https://www.saquarema.rj.gov.br/pmsb/>

**E VOCÊ? QUER SABER MAIS SOBRE SANEAMENTO BÁSICO E OUTROS TEMAS?
VENHA CONHECER AS ATIVIDADES DO NEA-BC EM SAQUAREMA!**



PARA MAIS INFORMAÇÕES

Rua Beatriz Amaral, 26 sala 10 – Bacaxá – Saquarema – RJ
Contato: (22) 9 9806-2833 – kelly.silva@neabc.org.br

 [neabc_oficial](https://www.instagram.com/neabc_oficial)

  [projeteoneabc](https://www.youtube.com/projetoneabc)